

Durchlaufofen mit Luftverteilung

zum Trocknen von Kabeln und Schläuchen



Granulattrockner

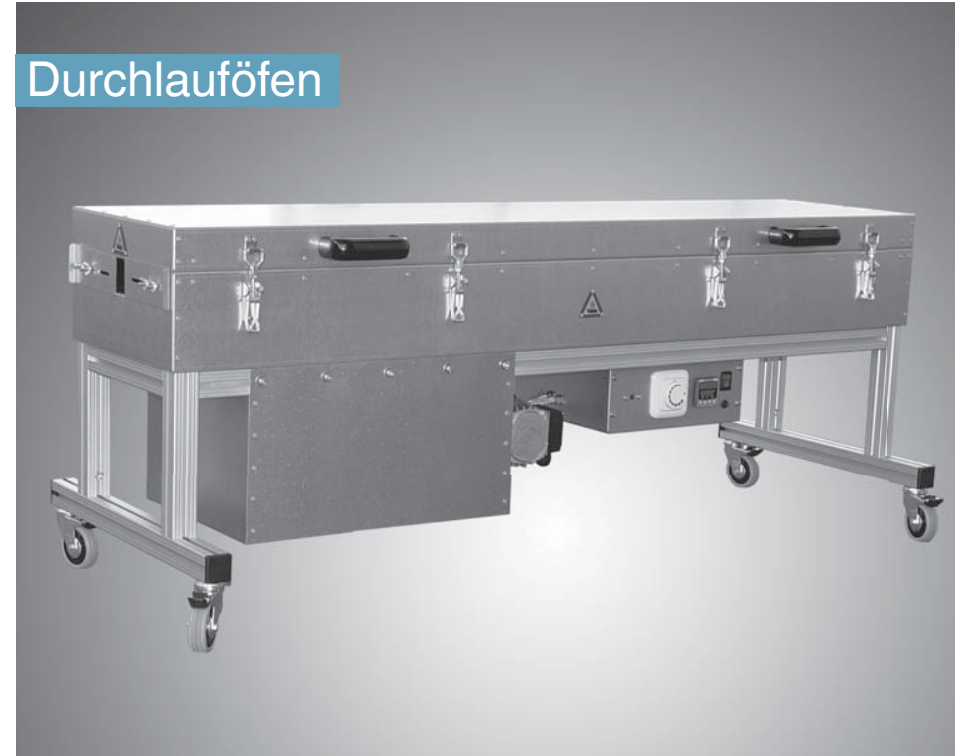
zum Trocknen von losen Gütern oder Granulaten



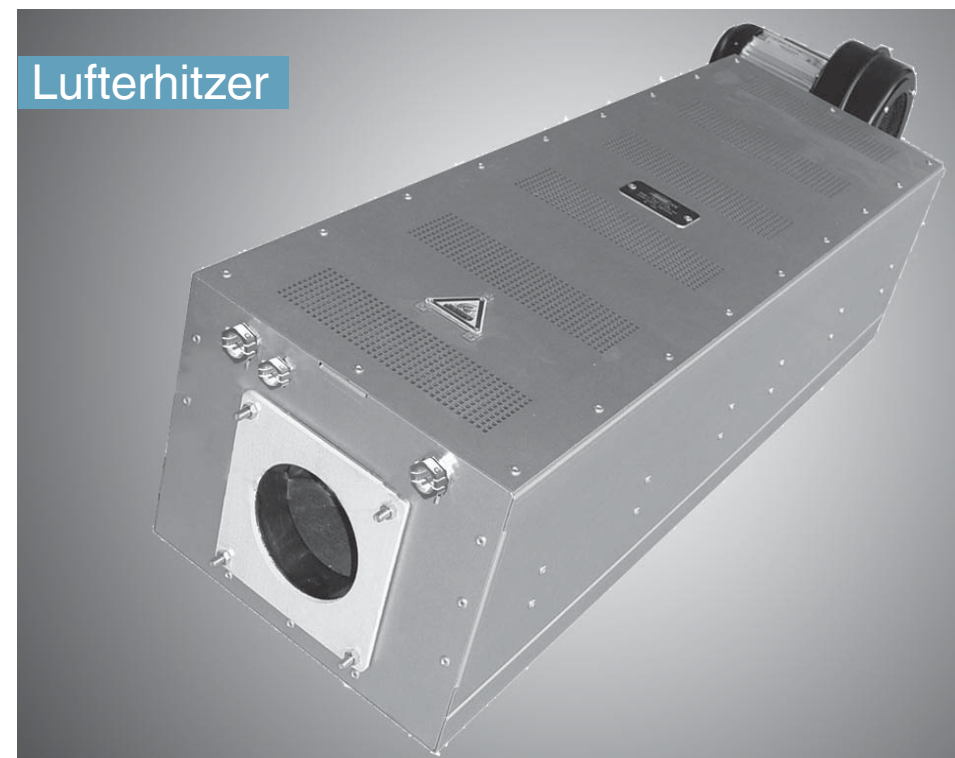
QUALITÄTSPRODUKTE SEIT 1927

QUALITY PRODUCTS SINCE 1927

Durchlauföfen



Lufterhitzer



Vertrauen Sie auf unsere Erfahrung und Qualität seit 1927

ERGE group

ERGE-Elektrowärmetechnik
 Franz Messer GmbH
 Hersbrucker Straße 29-31
 D-91220 Schnaittach
 Tel. +49 9153 921-0
 www.erge-elektrowaermetechnik.de

Jia Xing ERGE
 Electric Heat Technology Ltd.
 211 Yan Bei Road, Wuyuanzhen
 CN-314300 Haiyan
 Tel. +86 573 86 16 00 66
 www.ergechina.com

ERGE
 Distribution & Service GmbH
 Hans-Sachs Straße 16
 A-9020 Klagenfurt
 Tel. +43 463 28 77 87
 www.erge-elektrowaermetechnik.at

ERGE
 FRANZ MESSER
 ELEKTROWÄRMETECHNIK

Durchlauföfen und Lufterhitzer

ERGE Durchlauföfen und Lufterhitzer finden Verwendung im Maschinen- und Industrieofenbau.

Die Beheizung erfolgt mittels Heißluft-, Kontakt- oder Strahlungswärme (IR-Strahler).

Die Durchlauföfen und Lufterhitzer können komplett mit Regelungen (Bimetall oder elektronisch) und Steuerung gefertigt werden (siehe Regelgeräte, Temperaturregler).

Nachstehend einige Beispiele über den Einsatzzweck für Lufterhitzer und Trockenöfen:

Anbau-Lufterhitzer für die Maschinenbauindustrie zum Trocknen oder Vorwärmen von Teilen, Bändern, Drähten, Druckerzeugnissen. Als Zusatzheizung für Luftförderanlagen, Beheizung von Tunnelöfen, Klimakammern, SMD-Lötanlagen, Blisteranlagen, Schrumpföfen usw.

Die Trockenöfen werden eingesetzt zum Temperieren von Paletten, Tiefziehfolien, Maschinenbauteilen, Granulattrocknung, Feuchttemperierung usw.

Die Ausführung kann in rechteckiger oder runder Bauweise erfolgen. Die Lufterhitzer sind aufgrund der verwendeten hochwertigen Bauteile für Dauerbetrieb geeignet. Die Auslegung erfolgt in Zusammenarbeit mit unseren Kunden, damit eine leichte Integration in bestehende Anlagen möglich ist.

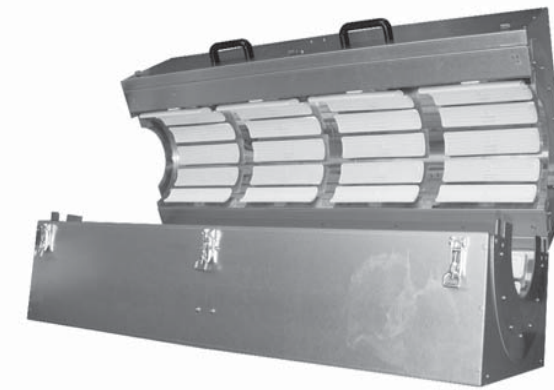
Der Einsatz erfolgt in der Maschinenbau-, Chemischen-, Elektronik- und Lebensmittelindustrie, bei Kunststoff- und Gummiverarbeitern, in Labors und Handwerksbetrieben.

Untenstehend sind verschiedene Durchlauföfen und Lufterhitzer abgebildet.



Anbaulufterhitzer
für Trocknerstationen, Druckmaschinen

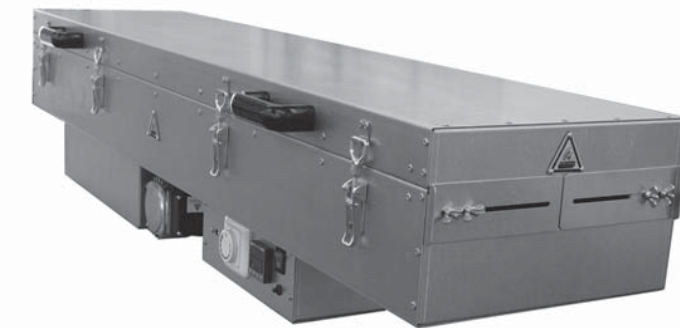
Heizmodule
zur Integration in bestehende Anlagen, Luftförderstrecken



Durchlaufofen mit IR-Feldern
zum Erhitzen von Schläuchen und Folien



Heißluft-Durchlaufofen
zum Trocknen von Fäden und Folien



Heißluft-Durchlaufofen mit Förderband
zum Trocknen und Tempern von losen Teilen

Förderband mit IR-Feldern
zum Trocknen und Tempern von losen Teilen

